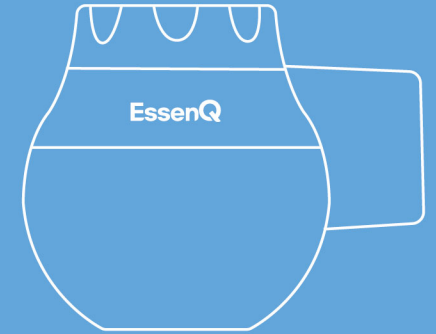


EssenQ

EssenQ®

에센큐 올인원 설치 및 사용가이드



(주)에센코퍼레이션

서울특별시 강남구 테헤란로309 삼성제일빌딩 14F, 고객 만족센터 1899-7409

www.essenq.com

에센큐 정수기 설치 전 꼭 확인하세요!

✔ 수전 타입 Check!

핸디형 (예시)



코브라형 (예시)



주문하신 상품이 고객님의 싱크 수전과 맞는 형태인지 확인해 주세요.

✘ 설치 불가 수전 Check!



이와 같은 형태의 수전은 설치가 불가능합니다.

- 꽃봉오리 모양의 헤드
- 헤드가 분리 안되는 일체형 수전
- 90도 각도 수전

수전 형태를 잘 모르시겠다면?

에센큐 고객 만족센터 1899-7409로 연락주시면 친절하게 상담해드리겠습니다.

설치방법 * 반드시 물을 잠근 후 설치해 주세요.

코브라형



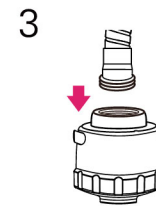
수전 헤드를 분리 후 아래 내용을 확인해 주세요.

헤드 위쪽이 솟아나일 경우 고객센터(1899-7409)로 연락주시면 조립이 필요한 추가 부품과 방법을 택배로 발송해 드리겠습니다.

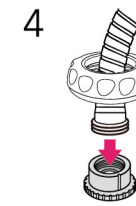
1 정수기 본체에 정수 필터를 넣어주세요. (마지막 페이지 하단 필터 교환 방법을 참고해 주세요.)



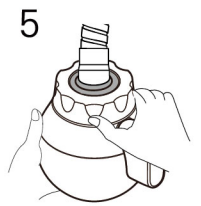
정수기 상부의 흰색 캡을 분리해주세요.



기존 호스에 연결된 헤드를 분리해 주세요.



분리한 흰색 캡을 호스 위쪽에 넣은 후 회색 어댑터를 호스 앞에 조립해주세요.

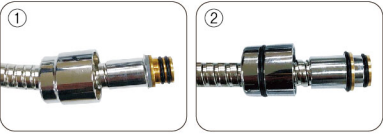


기존 호스와 본체를 연결해 주면 설치가 완료됩니다.

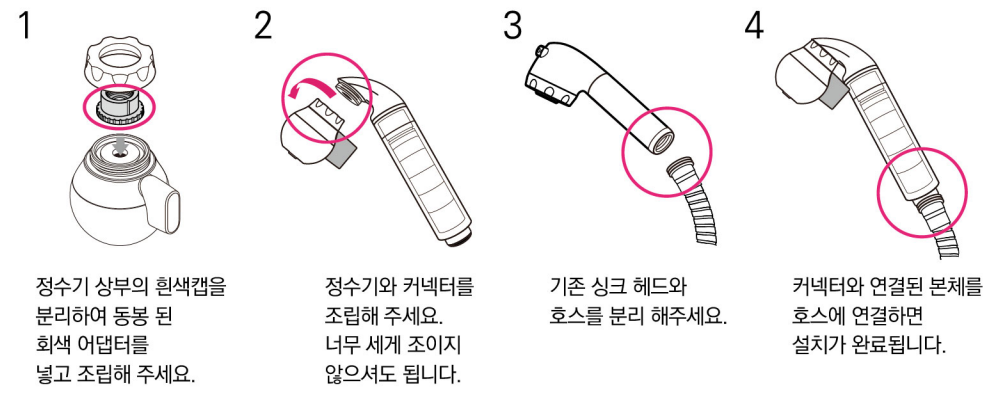
설치방법

* 반드시 물을 잠근 후 설치해 주세요.

핸디형



싱크 호스와 헤드를 분리 후 아래 내용을 확인해 주세요.
 호스 앞 부분이 왼쪽 그림 ① 또는 ② 와 같을 경우
 고객센터(1899-7409)로 연락 주시면, 조립에 필요한 추가 부품과 방법을
 택배로 발송해 드리겠습니다.



1 정수기 상부의 흰색캡을 분리하여 동봉된 흰색 어댑터를 넣고 조립해 주세요.

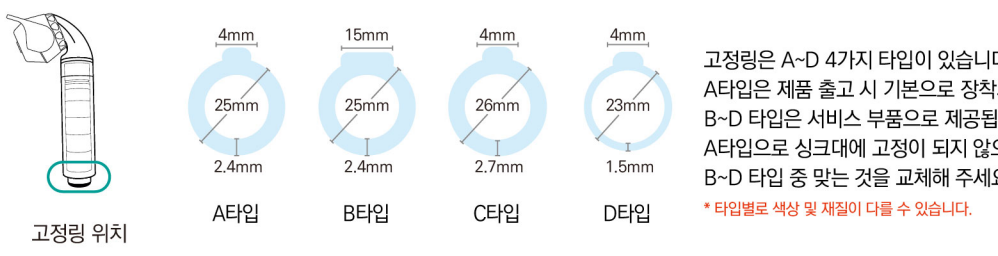
2 정수기와 커넥터를 조립해 주세요. 너무 세게 조이지 않으셔도 됩니다.

3 기존 싱크 헤드와 호스를 분리 해주세요.

4 커넥터와 연결된 본체를 호스에 연결하면 설치가 완료됩니다.

주의사항

* 커넥터를 수전에 끼워서 잘 맞는지, 누수는 없는지 확인해주세요.



고정링 위치

A타입: 4mm, 25mm, 2.4mm
 B타입: 15mm, 25mm, 2.4mm
 C타입: 4mm, 26mm, 2.7mm
 D타입: 4mm, 23mm, 1.5mm

고정링은 A~D 4가지 타입이 있습니다. A타입은 제품 출고 시 기본으로 장착되고 B~D 타입은 서비스 부품으로 제공됩니다. A타입으로 싱크대에 고정되지 않으면 B~D 타입 중 맞는 것을 교체해 주세요.
 * 타입별로 색상 및 재질이 다를 수 있습니다.

꼭 확인 하세요

설치가 끝나면 호스를 뺀 상태에서 ○ 부위에서 누수가 없는지 확인 해주세요. 누수가 있을 경우 비닐백에 동봉된 고무 패킹을 1개씩 호스 안쪽에 넣고 다시 확인해 주세요.
 * 고무패킹을 해도 누수가 있을 경우 고객센터(1899-7409)로 연락주세요.

정수기 청소 방법

- 식기세척기나 식기건조기 등으로 세척, 건조하지 않아주세요.
- 정수구와 정수필터 삽입부는 세제를 사용하지 않아주세요.
- 수도물 출수구는 솔이나 부드러운 스펀지 등으로 닦아주세요.
- 세척 후에는 충분히 헹구주세요.
- 흰색 캡 을 분리한 후 정수기 본체 상부 스텐망과 고무패킹을 청소해 주세요.
- 주1회 청소를 권해 드립니다.

사용방법

사용 모드 선택 방법

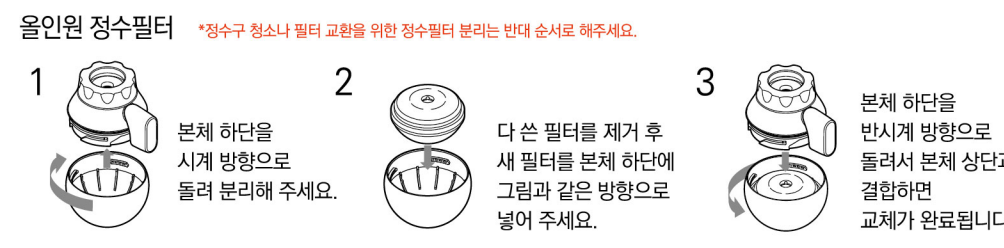


변환 레버로 정수와 수도물 선택

정수모드 | **수돗물모드**

* 변환 레버 조작 시 손가락이 끼이지 않도록 조심하세요. 변환 레버를 무리한 힘으로 조작하지 마세요.

정수필터 결합 및 교환 방법



올인원 정수필터 *정수구 청소나 필터 교환을 위한 정수필터 분리는 반대 순서로 해주세요.

1 본체 하단을 시계 방향으로 돌려 분리해 주세요.

2 다 쓴 필터를 제거 후 새 필터를 본체 하단에 그림과 같은 방향으로 넣어 주세요.

3 본체 하단을 반시계 방향으로 돌려서 본체 상단과 결합하면 교체가 완료됩니다.

필터교체시기 1일 4리터 사용 시 4개월 사용 가능합니다. * 정수 사용량에 따라 필터 교환 시기가 다를 수 있습니다.
 정수 물출기가 이전과 비교하여 가늘 경우
 정수에서 염소 냄새 또는 다른 냄새가 평상시 보다 심하게 날 경우
 2주 이상 사용하지 않았을 경우

핸디형 세디필터



1 커넥터의 연결부와 손잡이를 분리해 주세요.

2 다 쓴 필터를 제거하고 새 필터를 넣어주세요. * 필터 방향 주의

3 고무링이 위쪽에 정렬되도록 가볍게 조립해 주세요.

필터교체시기 세디필터 색상이 변색되었을 경우 (약 2~3개월) * 수도배관 상태에 따라 교체 주기가 변동될 수 있습니다.

| 사용시 주의사항

- 반드시 본체와 필터를 연결한 후 물을 통과시켜 주세요.
- 수도물에만 사용하세요.
- 수량, 수질, 수압에 따라 필터 교환 시기가 달라질 수 있습니다.
- 정수 사용 시 35℃, 수도물 사용 시 50℃ 이하의 물을 사용하세요.
- 정수한 물은 가급적 빨리 사용하세요.
- 정수필터의 유효기간은 없습니다. (비닐을 개봉하지 않았다면 계속 사용 가능)
- 매일 처음 사용 전 3~5초 정도 물을 흘린 후 사용하세요. (2일 이상 미 사용 시 1분)
- 본체와 필터 내부의 물이 얼지 않도록 주의하세요.
- 다 쓴 필터는 일반 쓰레기와 같은 방법으로 처리하세요.
- 사용 전에 반드시 사용설명서를 읽어주세요.

| 제조일자 위치 및 확인방법

년도 월 일
 T192153

10, 11, 12월은 X, Y, Z로 표기됩니다.
 예시) 2019년 2월 15일 생산 제품