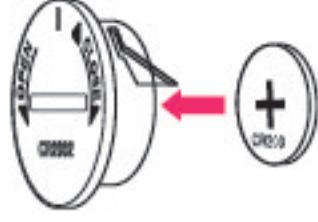


4. 배터리 조립, 액정 숫자 세팅 방법 및 필터 교체 시기

✓ 배터리 조립 및 액정 숫자 세팅 방법



Step 1.
500원 동전으로 배터리 커버를 화살표 방향으로 돌려 열어 주세요.



Step 2.
배터리의 + 방향을 커버 안쪽으로 하여 넣은 후 조립해주세요.



Step 3.
본체 측면의 리셋버튼을 3초간 길게 눌러주세요. 숫자가 9초간 깜빡거리며 600으로 표시됩니다.

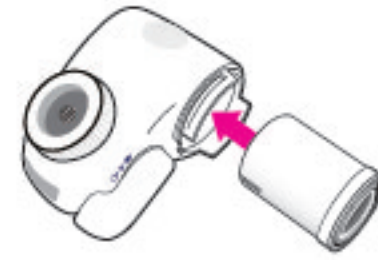
그 상태로 버튼에서 손을 떼면 5초 후 화면이 꺼지면서 세팅이 완료됩니다.

5. 정수필터 및 세디필터 교환방법

✓ 디지털 정수필터 교환 방법



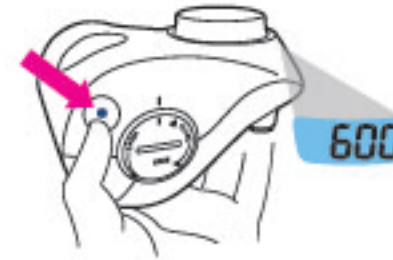
Step 1.
필터캡을 화살표 방향으로 돌려서 분리해 주세요.



Step 2.
필터하단의 홈과 본체 안의 홈의 위치를 맞춰 필터를 끼워 넣어 주세요.



Step 3.
필터캡을 화살표 방향으로 멈출때 까지 돌려주세요.



Step 4.
본체 측면의 리셋버튼을 3초간 길게 눌러주세요. 액정이 약 9초간 표시됩니다.

✓ 디지털 정수기 네오 필터 교체 시기

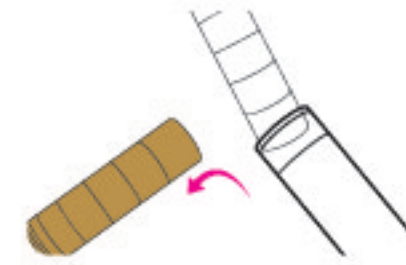
정수필터 | 디스플레이가 으로 깜빡일 경우
정수 물줄기가 이전과 비교하여 가늘 경우
정수에서 염소 냄새 또는 다른 냄새가 평상시 보다 심하게 날 경우
오랜기간 사용하지 않았을 경우

세디필터(핸디형) | 세디필터 색상이 변색되었을 경우 (약 2~3개월)
* 수도배관 상태에 따라 교체 주기가 변동될 수 있습니다.

✓ 디지털 세디필터 교환 방법 (핸디형에 한함)



Step 1.
상부의 연결 너트를 화살표 방향으로 돌려 커넥터를 분리해주세요.



Step 2.
다 쓴 필터를 제거하고 새 필터를 넣어주세요. (넣는 방향 확인)



Step 3.
화살표 방향으로 돌려 커넥터를 본체에 연결해주세요.

6. 정수기 청소 방법 및 주의사항

✓ 정수기 청소방법

설치 방법과 반대로 정수기를 수도꼭지에서 분리하여 청소하세요.
주 1회 청소 하는 것을 추천합니다.



- 청소 시 제품을 물 속에 넣지 마세요.
- 본 제품은 물을 묻힌 청결한 스폰지, 부드러운 천 등으로 세척해 주세요. 클렌저, 세제, 알콜 등의 약품 등으로 세척 하지마세요. 세제가 제품의 흡집 변형 변색의 원인이 되니 세제가 묻은 경우 즉시 물로 씻어 내 주세요.
- 식기건조기, 식기세척기 등으로 세척, 건조 하지마세요.
- 정수구는 소독 (살균)용 염소가 제거 된 물 출구로 더러운 솔 등으로 세척하면 정수구에 세균이 번식 할 수 있습니다. 원수구는 수도물 (원수)를 뜬 상태에서 깨끗한 솔 등으로 깨끗이 닦아주고 충분히 헹군 후 깨끗한 천으로 물기를 닦아주세요.
- 본체의 장착부 그물망 부분도 솔 등으로 세척하세요.

| 사용시 주의사항

- 반드시 본체와 필터를 연결한 후 물을 통과시켜 주세요.
- 수도물에만 사용하세요.
- 수량, 수질, 수압에 따라 필터 교환 시기가 달라질 수 있습니다.
- 정수 사용 시 35℃, 수도물 사용 시 50℃ 이하의 물을 사용하세요.
- 정수한 물은 가급적 빨리 사용하세요.
- 다음날 정수 사용 전 잠시 물을 흘린 후 사용하세요. (장기간 미사용 시 1분)
- 본체와 필터 내부의 물이 얼지 않도록 주의하세요.
- 본 제품의 내압은 350Kpa입니다.
- 다 쓴 필터는 일반 쓰레기와 같은 방법으로 처리하세요.
- 사용 전에 반드시 사용설명서를 읽어주세요



바로 정수해서 더 깨끗한 수도꼭지 정수기



! 설치 전 꼭 확인하세요.



주문 상품이 고객님의 싱크 수전과 맞는 형인지 확인해 주세요.



핸디형 수전 예시



코브라형 수전 예시



이와 같은 형태의 수전은 설치가 불가능합니다.

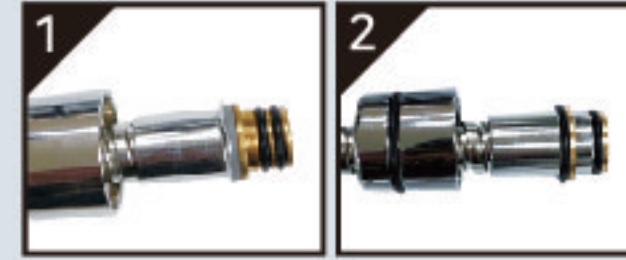
1. 꽃봉오리 모양의 헤드
2. 헤드가 분리 안되는 일체형 수전
3. 90도 각도 수전



1. 핸디형 설치 방법 * 반드시 물을 잠근 후 설치해 주세요.

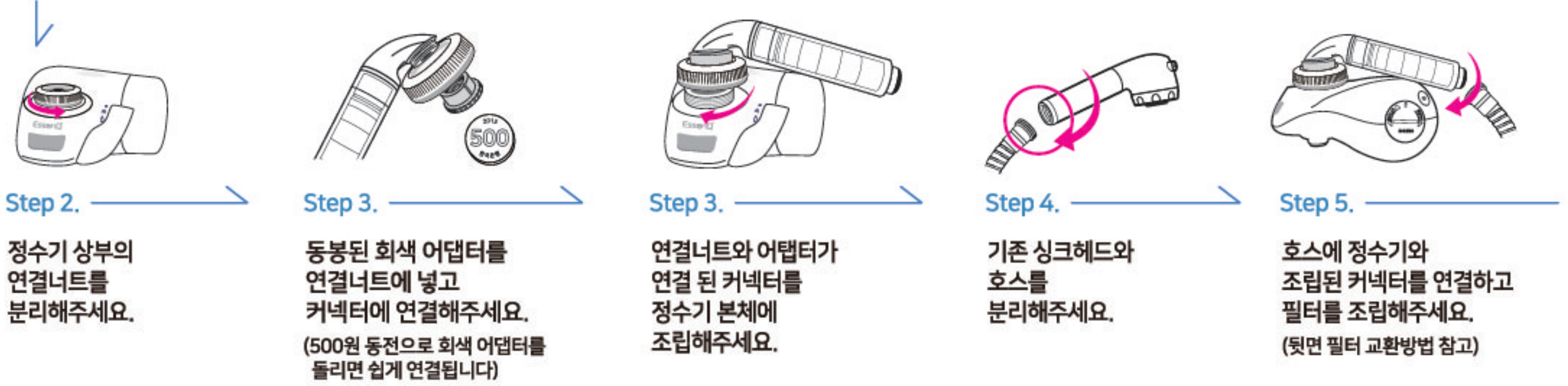
설치 전 확인필수! 싱크 호스와 헤드를 분리 후 아래 내용을 확인해 주세요.

호스 앞 부분이 오른쪽 그림 ① 또는 ②와 같을 경우 1899-7409 고객센터로 연락 주시면, 조립에 필요한 추가 부품과 방법을 택배로 발송해 드리겠습니다.



✓ 디지털 정수기 네오 핸디형 설치 방법

Step 1. 먼저 배터리를 조립해주세요 (설명서 뒷면의 배터리 조립방법을 참고해 주세요.)

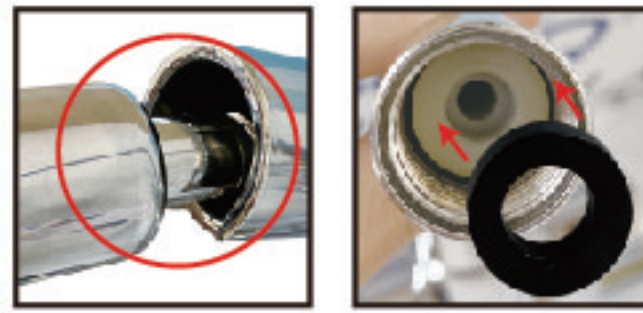


✓ 커넥터를 수전에 끼워서 잘 맞는지, 누수는 없는지 확인해주세요.



커넥터 끝 부분에 끼워져 있는 투명한 고정링은 A~D 4가지 타입이 있습니다. A타입은 제품 출고 시 기본으로 장착되어 있으니 A 타입으로 고정이 되지 않는다면 B~D타입 중 맞는 것으로 교체해주세요.

! 정수기 설치 완료 후 누수가 없는지 꼼꼼하게 꼭 확인 하세요.



설치가 끝나면 호스를 뺀 상태로 O 부위에서 누수가 없는지 확인 해주세요. 누수가 있을 경우 비닐백에 동봉된 고무 패킹을 1개씩 호스 안쪽에 넣고 다시 확인해 주세요.

* 고무패킹을 해도 누수가 있을 경우 고객센터 1899-7409로 연락주세요.

2. 코브라형 설치 방법 * 반드시 물을 잠근 후 설치해 주세요.

설치 전 확인필수! 싱크 호스와 헤드를 분리 후 아래 내용을 확인해 주세요.

헤드 위쪽이 오른쪽 그림처럼 숫사사일 경우 1899-7409 고객센터로 연락 주시면, 조립에 필요한 추가 부품과 방법을 택배로 발송해 드리겠습니다.



✓ 디지털 정수기 네오 코브라형 설치 방법

Step 1. 먼저 배터리를 조립해주세요 (설명서 뒷면의 배터리 조립방법을 참고해 주세요.)



3. 에센큐 디지털 정수기 네오 사용 방법 * 변환 레버로 상황에 맞게 물줄기 변환이 가능하여 편리한 사용과 필터 절약이 가능합니다.



생활모드(직선, 샤워 물줄기 선택)
싱크대 청소 | 설거지